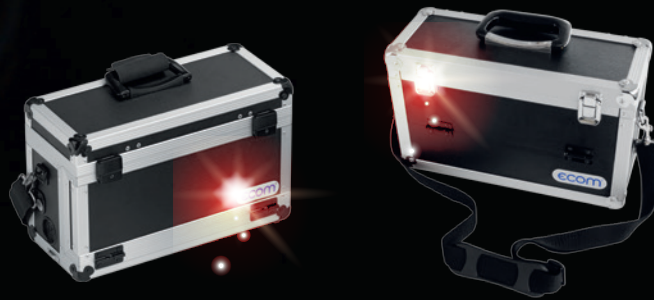


# [Standard Neuf]

Analyseurs de combustion  
reconditionnés au standard du neuf



Les analyseurs de combustion ECOM sont construits pour durer ; leur châssis en aluminium et leur mallette de transport sont solides. Il nous est ainsi possible de proposer des matériels de retour de chez nos clients (en fin de location par exemple) **complètement remis à neuf** : toutes les pièces qui ne satisfont pas au standard de qualité ECOM sont **systématiquement remplacées**.

## Satisfait... ou satisfait ! 😊

Les [Standard Neuf] ECOM bénéficient d'une **garantie de 2 ans** et sont livrés avec un **certificat d'étalonnage**. Ils peuvent bénéficier des mêmes contrats de services sur 5 ans avec les mêmes garanties que les instruments neufs.

Durant la période de garantie, nous **échangeons** votre instrument par un instrument équivalent en cas de problème. Si, durant la première année, vous souhaitez **passer à un analyseur ECOM neuf**, nous nous engageons à reprendre votre instrument [Standard Neuf] et à déduire de la facture d'achat l'intégralité du montant déjà versé.



Les analyseurs de combustion  
d'un monde qui se contrôle

# [Standard Neuf] Quelques exemples



www.ecom.fr/ecom-cl-expert

## ecom **cl.expert** [Standard Neuf]

L'ECOM CL possède les mêmes fonctionnalités et utilise les mêmes composants (cellules, imprimantes) que les gammes supérieures.

C'est également le seul instrument de sa catégorie qui soit doté de la purge automatique de la cellule CO.

**Pour les installations domestiques et tertiaires - Tous types de combustibles**

Code article Prix à partir de :

CLSN 1400 €<sup>HT</sup>



**MESURES** O<sub>2</sub> (0-21%), CO (0-2000 ppm) et CO ambiant (10 ppm), NO\* (0-5000 ppm), T° fumées (0-500°C), T° ambiante (0-99°C), ΔT°, tirage (± 100 hPa)(kit fourni), pression gaz (± 100 hPa)(kit fourni) - Mesure de la fumée, de la température et du tirage en simultané

**CALCULS** CO<sub>2</sub>, CO (non dilué), rendement (0-120%), pertes, excès d'air, point de rosée, NOx calculés\*

**IHM** Ecran personnalisable rétro-éclairé · Clavier rétro-éclairé à grandes touches · Impression du ticket de combustion (personnalisable) et de l'attestation d'entretien · Port USB · Bluetooth®\* · Slot SD\*

**ASPIRATION FUMÉE** Sonde triple fonction (combustion, tirage et température) · Puissante pompe d'aspiration, pour des mesures rapides · Pot de condensation de type alambic avec tuyau d'évacuation qui permet une purge manuelle sans démontage, en cours de mesure · Filtre anti-poussière · Sonde flexible\* pour les mesures sur chaudières murales · Purge automatique de la cellule CO en cas d'excès

**MALLETE DE TRANSPORT** cadre aluminium



www.ecom.fr/ecom-en2-easy

## ecom **en2.easy** [Standard Neuf]

L'ECOM EN2 possède de nombreuses protections, affiche une très grande précision de mesure entre 10°C et 45°C et offre de multiples possibilités d'évolution (jusqu'à 4 cellules).

Certains techniciens l'utilisent 300 h par an !

**Pour les installations domestiques et tertiaires (petite et moyenne puissance) - Tous types de combustibles**

Code article Prix à partir de :

EN2.STD.SN 1700 €<sup>HT</sup>

EN2.NO.SN<sup>(1)</sup> 2100 €<sup>HT</sup>

<sup>(1)</sup>Version avec cellule NO



**MESURES** O<sub>2</sub> (0-21%), CO (0-4000 ppm) compensée H<sub>2</sub>, NO\* (0-5000 ppm), NO low\* (0-500 ppm), NO<sub>2</sub> low\* (0-100 ppm), SO<sub>2</sub>\* (0-5000 ppm), CO%\* (0-10000 ppm), CO%\* (0-63000 ppm), CO<sub>2</sub> IR\* (0-20%), T° fumées (0-500°C), T° ambiante (0-99°C), ΔT°, tirage (± 100 hPa)(kit fourni), pression gaz (± 100 hPa)(kit fourni) - Mesure de la fumée, de la température et du tirage en simultané

**CALCULS** CO<sub>2</sub>, CO (non dilué), rendement (0-120%), pertes, excès d'air, point de rosée, NOx calculés\*

**IHM** Ecran personnalisable rétro-éclairé · Clavier rétro-éclairé à grandes touches · Impression du ticket de combustion (personnalisable) et de l'attestation d'entretien · Slot SD · Bluetooth®\*

**ASPIRATION FUMÉE** Sonde triple fonction 220 mm · Pot de condensation à refroidisseur passif, avec filtre à poussières · Détection de niveau d'eau de condensation et coupure automatique de la pompe · Purge du pot sans démontage · Débit-litre (rotamètre) intégré pour contrôle de l'aspiration · Purge automatique de la cellule CO en cas d'excès

**MALLETE DE TRANSPORT** PRO rigide



www.ecom.fr/ecom-j2kn-pro-easy

## ecom **j2kn.pro** [Standard Neuf]

La gamme J2KNpro est dédiée aux fortes puissances. Le boîtier de commande à distance par RADIO permet de régler sans faire d'aller retour entre le point de mesure et le brûleur.

La sonde permet de réaliser le smoke test.

**Pour les chaudières de forte puissance (2 MW) - Tous types de combustibles**

Code article Prix à partir de :

JKN.STD.SN 1900 €<sup>HT</sup>

JKN.NO.SN<sup>(1)</sup> 2700 €<sup>HT</sup>

JKN.NOX.SN<sup>(2)</sup> 3500 €<sup>HT</sup>

<sup>(1)</sup> Avec cellule NO <sup>(2)</sup> Avec cellules NO et NO<sub>2</sub>



**MESURES** O<sub>2</sub> (0-21%), CO (0-4000 ppm) compensée H<sub>2</sub>, NO\* (0-5000 ppm), NO low\* (0-500 ppm), NO<sub>2</sub> low\* (0-100 ppm), SO<sub>2</sub>\* (0-5000 ppm), CO%\* (0-63000 ppm), H<sub>2</sub>\* (0-2000 ppm), CxHy\*(0-4%), T° fumées (0-500°C), T° ambiante (0-99°C), ΔT°, tirage (± 100 hPa), smoke test, pression atmosphérique (300-1100 hPa) - Mesure de la fumée, de la température et du tirage en simultané

**CALCULS** CO<sub>2</sub>, CO (non dilué), rendement (0-120%), pertes, excès d'air, point de rosée, NOx calculés\*

**IHM** Un écran pour les mesures et un pour le contrôle de l'instrument · Clavier rétro-éclairé à grandes touches · Port USB, Slot SD pour data logging et Bluetooth®\* · Boîtier de commande par RADIO (portée 50 m)

**ASPIRATION FUMÉE** Sonde triple fonction 300 mm · Pot de condensation à refroidisseur passif, avec filtre à poussières et purge automatique (Pot Peltier)\* · Détection de niveau d'eau de condensation et coupure automatique de la pompe · Débit-litre intégré · Purge automatique de la cellule CO en cas d'excès

**MALLETE DE TRANSPORT** cadre aluminium

\* option